

TARCICA GRUBOŚĆ 45 mm

LĄCZNIKI - BEZ ZŁ. NA DŁUG.

LĄCZNIKI - ZŁ. NA DŁUG.

TOLERANCJA POŁOŻENIA LĄCZNIKA: 8 mm

WIĄZAR- OD - DO	WYSOKOŚĆ mm	KLASA	STĘŻENIE mm/szl.	CSI %	WĘZEL nr	PLYTKA TYP	SZER. mm	DŁUG. mm	CSI %
--------------------	----------------	-------	---------------------	----------	-------------	---------------	-------------	-------------	----------

1-3	120	C24#K	720	61	1	GNA20	132	143	64
3-5	120	C24#K	720	62	2	T150	102	245	56
1-5	120	C24#K	3300	69	3	T150	145	245	68
2-7	95	C24#K	Brak	74	4	T150	102	245	56
2-8	95	C24#K	Brak	32	5	GNA20	132	143	64
3-8	95	C24#K	Brak	14	7	GNA20	76	143	74
4-8	95	C24#K	Brak	33	8	GNA20	105	184	68
4-9	95	C24#K	Brak	74	9	GNA20	143		74
1-6	95	C24#K	12						
5-10	95	C24#K	12						

MAX UGIĘCIE (mm) (SGU)									
WĘZEL	PION.	POZ.	KO NR						
nr									
8-9	11,5	0,7						1004.2;0:1:0 (Wfm)	
s1-7	11,3	0,2						1004.2;0:1:0 (Wfm)	
2-3	9,4	5,5						1113.3;2 (Wfm)	
UGIĘCIA W INNYCH PUNKTACH - ZOBACZ WYDRUKI OBLICZEN									

WYTŁCZNE OGÓLNE

KONSTRUKCJA ZOSTAŁA OBLICZONA PRZY UŻYCIU PROGRAMU KOMPUTEROWEGO "MITEK PAMIR",
Lisiewicz Ilc. 3 - LICENSE: 4554
NORMA DO PROJEKTU: PN-EN 1995-1-1:2010 + NA
PEŁNE REZULTATY OBLICZEN DOSTĘPNE NA WYDR.
OBLICZEN

USTAWIENIA OGÓLNE

GRUBOŚĆ TARCICY (mm):	45
CIEŻAR WIĄZARA (kg/m²):	78
ROZSTAW WIĄZARÓW (mm):	903
WSPÓŁCZYNNIK REDYSTRYBUCJI OBCIĄŻEŃ:	1,1
KLASA KONSEKWENCJI:	CC2
KLASA UŻYTKOWANIA:	2 = 65% <= WW < 85%
STĘŻENIA: ZOBACZ TABELĘ TARCICY	

OBCIĄŻENIA (N/m²)

STREFA ŚNIEGOWA:	1
OBC. ŚNIEGIEM (Sk, 150 m n.p.m.):	700 N/m²
OBC. WIATREM (qp(z)):	520 N/m²
OBC. ZMIENNE NA PASIE DOLNYM:	200
OBC. STAŁE NA DACHU:	900
OBC. STAŁE NA SUFICIE:	500
OBC. STAŁE NA SUFICIE WYSTAWIONYM:	200
DODANO CIEŻAR WŁASNY	

REAKCJE PODPOROWE (N) (SGN)

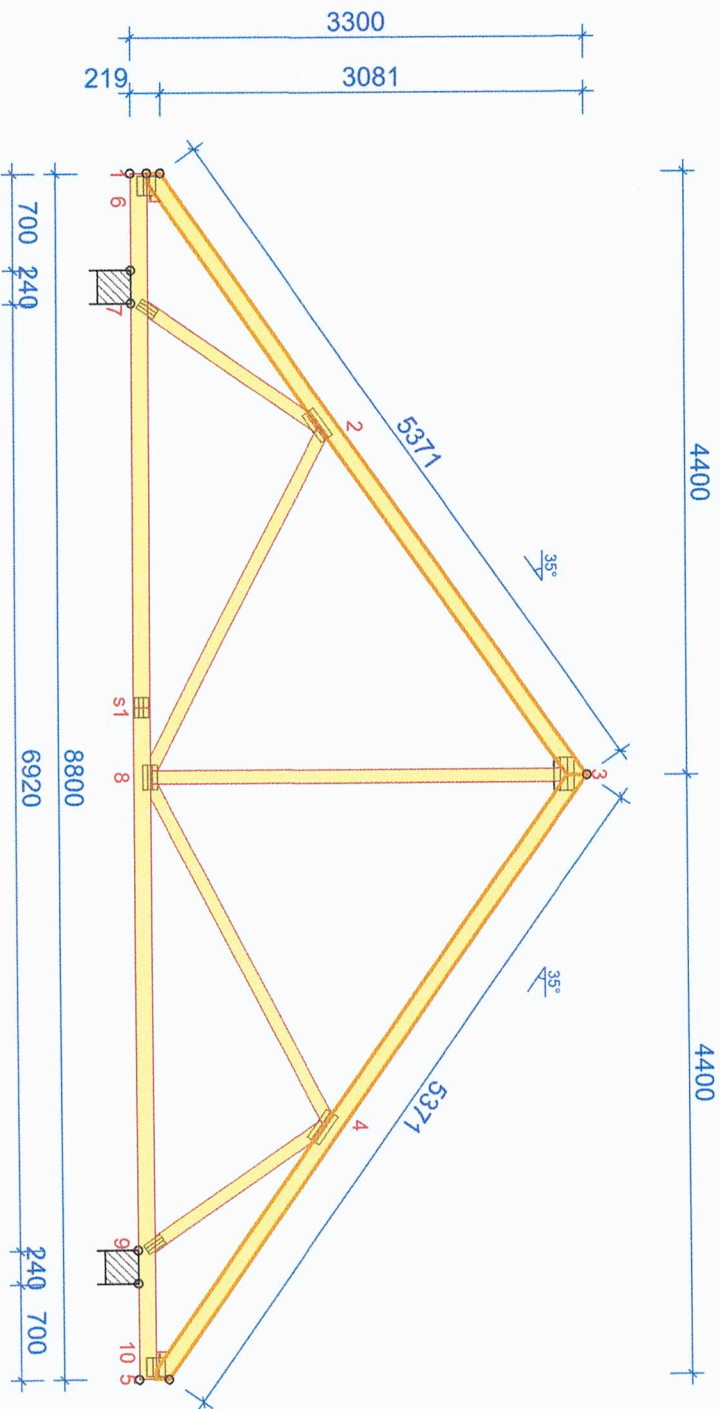
WĘZEL	KIER.	KO S/D	KO S	KO K	KO K	KO CH	P-SZER
nr		MAX	MAX	MIN	MAX	MAX	mm
7	POZ.	0	-1964	-	0	0	59
7	PION.	8606	10892	11365	4189	9223	59
9	PION.	8606	10892	11365	4189	8498	59

Kancelaria podwójna Jelenin, St. Kopernia.
Działki nr ew. 716 i 781
Obręb 0009 Jelenin gmina Żagań

Państwowe Gospodarstwo Leśne
Lasy Państwowe
Nadleśnictwo Szprotawa
ul. Henrykowska 1A
67-300 Szprotawa

WIĄZAR PREFABRYKOWANY G1a
wyniki obliczeń statycznych

Skala: 1 : 55		Branża: Projekt techniczny	
Nr upravn.	Specjalność	Podpis	Data: 03.2024r.
39/03/Zg	Konstr.-bud		
Projektant:	Inż. K. Nawojski		



TARCICA				GRUBOŚĆ 45 mm			
WIĄZAR- OD - DO	WYSOKOŚĆ mm	KLASA	STĘŻENIE mm/szl.	CSI %	WEZŁ nr	PLYTKA TYP	SZER. mm
1-3	120	C24#K	720	66	1	GNA20	132
3-5	120	C24#K	720	66	2	T150	102
1-5	120	C24#K	3300	74	3	T150	145
2-7	95	C24#K	Brak	79	4	GNA20	102
2-8	95	C24#K	Brak	35	5	GNA20	132
3-8	95	C24#K	Brak	15	7	GNA20	76
4-8	95	C24#K	Brak	35	8	GNA20	105
4-9	95	C24#K	Brak	79	9	GNA20	143
1-6	95	C24#K	Brak	13			
5-10	95	C24#K	Brak	13			

TOLERANCJA POŁOŻENIA ŁĄCZNIKA: 8 mm

ŁĄCZNIKI - BEZ ZŁ. NA DŁUG.				ŁĄCZNIKI - ZŁ. NA DŁUG.			
WEZŁ nr	PLYTKA TYP	SZER. mm	DŁUG. mm	CSI %	WEZŁ nr	PLYTKA TYP	SZER. mm
1	GNA20	132	143	69	1	T150	102
2	T150	102	245	60	2	T150	144
3	T150	145	245	75	3		54
4	GNA20	102	245	60			
5	GNA20	132	143	69			
7	GNA20	76	143	79			
8	GNA20	105	184	68			
9	GNA20	143	143	80			

WYTYCZNE OGÓLNE

KONSTRUKCJA ZOSTAŁA OBLICZONA PRZY UŻYCIU PROGRAMU KOMPUTEROWEGO "MITEK PAMIR".

Lisiewicz Ilc. 3 - LICENSE: 4554

NORMA DO PROJEKTU: PN-EN 1995-1-1:2010 + NA

PEŁNE REZULTATY OBLICZEŃ DOSTĘPNE NA WYDR.

OBLICZEN

USTAWIENIA OGÓLNE

GRUBOŚĆ TARCICY (mm):	45
CIĘŻAR WIĄZARA (kg/m²):	78
ROZSTAW WIĄZARÓW (mm):	972
WSPÓŁCZYNNIK REDYSTRYBUKCJI OBCIĄŻEŃ:	1,1
KLASA KONSEKWENCJI:	CC2
KLASA UŻYTKOWANIA:	2 = 65% <= WW < 85%
STĘŻENIA: ZOBACZ TABELĘ TARCICY	

OBCIĄŻENIA (N/m²)

STREFA ŚNIEGOWA:	1
OBC. ŚNIEGIEM (Sk, 150 m n.p.m.):	700 N/m²
OBC. WIATREM (qp(z)):	520 N/m²
OBC. ZMIENNE NA PASIE DOLNYM:	200
OBC. STAŁE NA DACHU:	900
OBC. STAŁE NA SUFICIE:	500
OBC. STAŁE NA SUFICIE WYSTAWIONYM:	200
DODANO CIĘŻAR WŁASNY	

REAKCJE PODPOROWE (N) (SGN)

WEZŁ	KIER.	KOŚD	KOŚ	KOK	KOK	KO CH	P-SZER
nr		MAX	MAX	MIN	MAX		mm
7	POZ.	0	0	-2115	0	0	67
7	PION.	9233	11700	12209	4486	9818	67
9	PION.	9233	11700	12209	4486	9093	67

MAX UGIĘCIE (mm) (SGU)

WEZŁ	PION.	POZ.	KO NR
nr			
8-9	12,4	0,8	1004.2.0:1.0 (W/fm)
s1-7	12,1	0,2	1004.2.0:1.0 (W/fm)
2-3	10,1	5,9	1113.3.2 (W/fm)
UGIĘCIA W INNYCH PUNKTACH - ZOBACZ WYDRUKI OBLICZEŃ			

Kancelaria podwojna Jelenin, St. Kopernia.
Działki nr ew. 716 i 781
Obręb 0009 Jelenin gmina Żagań

Państwowe Gospodarstwo Leśne
Lasy Państwowe
Nadleśnictwo Szprotawa
ul. Henrykowska 1A
67-300 Szprotawa

WIĄZAR PREFABRYKOWANY G1b
wyniki obliczeń statycznych

Skala: 1 : 55

Branża: Projekt techniczny

Nr upravn. 39/03/Zg

Specjalność Konstr.-bud

Podpis

Data: 03.2024r.

Projektant: Inż. K. Nawojski

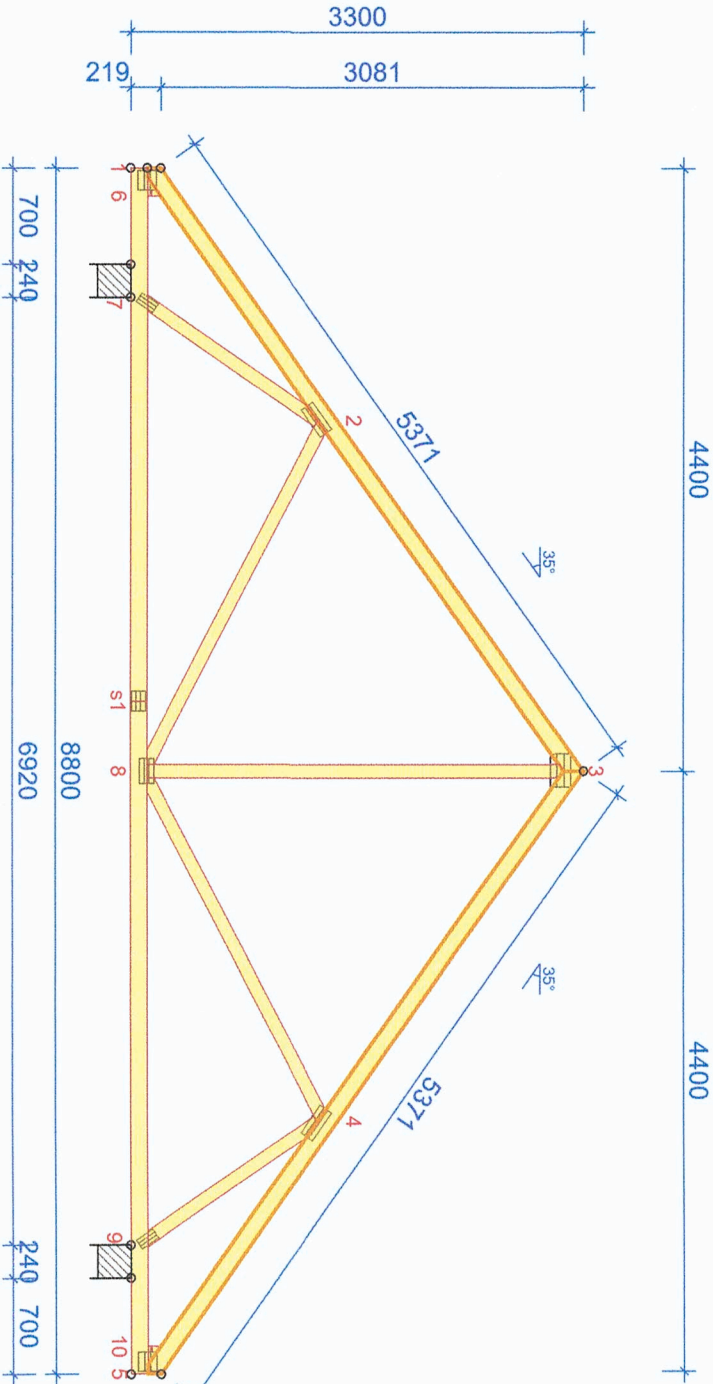
WERSJA: 2023.4b (b21f9a)

CZAS: 15:30

Plik: 315_24 Jelenin

G1c - 1szt.

STĘŻENIA ZGODNIE Z TABELĄ TARCICY A STABILNOŚĆ CAŁEJ KONSTRUKCJI POWINNA BYĆ ZAPROJEKTOWANA OSOBNO



WYTYCZNE OGÓLNE

KONSTRUKCJA ZOSTAŁA OBLICZONA PRZY UŻYCIU PROGRAMU KOMPUTEROWEGO "MITEK PAMIR".
Lisiewicz Ilc. 3 - LICENSE: 4554
NORMA DO PROJEKTU: PN-EN 1995-1-1:2010 + NA
PEŁNE REZULTATY OBLICZEŃ DOSTĘPNE NA WYDR.
OBLICZEN

USTAWIENIA OGÓLNE

GRUBOŚĆ TARCICY (mm):	45
CIEŻAR WIĄZARA (kg/m²):	78
ROZSTAW WIĄZARÓW (mm):	1000
WSPÓŁCZYNNIK REDYSTRYBUCJI OBCIĄŻEŃ:	1,1
KLASA KONSEKWENCJI:	CC2
KLASA UŻYTKOWANIA:	2 = 65% <= WW < 85%
STĘŻENIA: ZOBACZ TABELĘ TARCICY	

OBCIĄŻENIA (N/m²)

STREFA ŚNIEGOWA:	1
OBC. ŚNIEGIEM (Sk, 150 m n.p.m.):	700 N/m²
OBC. WIATREM (qp(z)):	520 N/m²
OBC. ZMIENNE NA PASIE DOLNYM:	200
OBC. STAŁE NA DACHU:	900
OBC. STAŁE NA SUFICIE:	500
OBC. STAŁE NA SUFICIE WYSTAWIONYM:	200
DODANO CIEŻAR WŁASNY	

REAKCJE PODPOROWE (N) (SGN)

WĘZEL	KIER.	KOŚD	KOŚ	KOK	KOK	KOCH	P-SZER
nr		MAX	MAX	MAX	MIN	MAX	mm
7	POZ.	0	-2175			0	71
7	PION.	9481	12020	12543	4603	10053	71
9	PION.	9481	12020	12543	4603	9328	71

MAX UGIĘCIE (mm) (SGU)

WĘZEL	PION.	POZ.	KO NR
nr			
8-9	12,7	0,8	1004;2;0;1;0 (Vfin)
s1-7	12,4	0,2	1004;2;0;1;0 (Vfin)
2-3	10,3	6,1	1113;3;2 (Vfin)
UGIĘCIA W INNYCH PUNKTACH - ZOBACZ WYDRUKI OBLICZEŃ			

TOLERANCJA POKOŹENIA ŁĄCZNIKA: 8 mm

ŁĄCZNIKI - BEZ ZŁ. NA DŁUG.

WĘZEL	PLYTKA	SZER.	DŁUG.	CSI
nr	TYP	mm	mm	%
s1	T150	102	144	56

ŁĄCZNIKI - ZŁ. NA DŁUG.

WĘZEL	PLYTKA	SZER.	DŁUG.	CSI
nr	TYP	mm	mm	%
s1	T150	102	144	56

ŁĄCZNIKI - BEZ ZŁ. NA DŁUG.

WĘZEL	PLYTKA	SZER.	DŁUG.	CSI
nr	TYP	mm	mm	%
1	GNA20	132	143	71
2	T150	102	245	62
3	T150	145	245	78
4	GNA20	102	245	61
5	GNA20	132	143	71
7	GNA20	76	143	81
8	GNA20	105	184	68
9	GNA20	76	143	82

ŁĄCZNIKI - BEZ ZŁ. NA DŁUG.

WĘZEL	PLYTKA	SZER.	DŁUG.	CSI
nr	TYP	mm	mm	%
1	GNA20	132	143	71
2	T150	102	245	62
3	T150	145	245	78
4	GNA20	102	245	61
5	GNA20	132	143	71
7	GNA20	76	143	81
8	GNA20	105	184	68
9	GNA20	76	143	82

ŁĄCZNIKI - BEZ ZŁ. NA DŁUG.

WĘZEL	PLYTKA	SZER.	DŁUG.	CSI
nr	TYP	mm	mm	%
1	GNA20	132	143	71
2	T150	102	245	62
3	T150	145	245	78
4	GNA20	102	245	61
5	GNA20	132	143	71
7	GNA20	76	143	81
8	GNA20	105	184	68
9	GNA20	76	143	82

ŁĄCZNIKI - BEZ ZŁ. NA DŁUG.

WĘZEL	PLYTKA	SZER.	DŁUG.	CSI
nr	TYP	mm	mm	%
1	GNA20	132	143	71
2	T150	102	245	62
3	T150	145	245	78
4	GNA20	102	245	61
5	GNA20	132	143	71
7	GNA20	76	143	81
8	GNA20	105	184	68
9	GNA20	76	143	82

ŁĄCZNIKI - BEZ ZŁ. NA DŁUG.

WĘZEL	PLYTKA	SZER.	DŁUG.	CSI
nr	TYP	mm	mm	%
1	GNA20	132	143	71
2	T150	102	245	62
3	T150	145	245	78
4	GNA20	102	245	61
5	GNA20	132	143	71
7	GNA20	76	143	81
8	GNA20	105	184	68
9	GNA20	76	143	82

ŁĄCZNIKI - BEZ ZŁ. NA DŁUG.

WĘZEL	PLYTKA	SZER.	DŁUG.	CSI
nr	TYP	mm	mm	%
1	GNA20	132	143	71
2	T150	102	245	62
3	T150	145	245	78
4	GNA20	102	245	61
5	GNA20	132	143	71
7	GNA20	76	143	81
8	GNA20	105	184	68
9	GNA20	76	143	82

ŁĄCZNIKI - BEZ ZŁ. NA DŁUG.

WĘZEL	PLYTKA	SZER.	DŁUG.	CSI
nr	TYP	mm	mm	%
1	GNA20	132	143	71
2	T150	102	245	62
3	T150	145	245	78
4	GNA20	102	245	61
5	GNA20	132	143	71
7	GNA20	76	143	81
8	GNA20	105	184	68
9	GNA20	76	143	82

ŁĄCZNIKI - BEZ ZŁ. NA DŁUG.

WĘZEL	PLYTKA	SZER.	DŁUG.	CSI
nr	TYP	mm	mm	%
1	GNA20	132	143	71
2	T150	102	245	62
3	T150	145	245	78
4	GNA20	102	245	61
5	GNA20	132	143	71
7	GNA20	76	143	81
8	GNA20	105	184	68
9	GNA20	76	143	82

ŁĄCZNIKI - BEZ ZŁ. NA DŁUG.

WĘZEL	PLYTKA	SZER.	DŁUG.	CSI
nr	TYP	mm	mm	%
1	GNA20	132	143	71
2	T150	102	245	62
3	T150	145	245	78
4	GNA20	102	245	61
5	GNA20	132	143	71
7	GNA20	76	143	81
8	GNA20	105	184	68
9	GNA20	76	143	82

ŁĄCZNIKI - BEZ ZŁ. NA DŁUG.

WĘZEL	PLYTKA	SZER.	DŁUG.	CSI
nr	TYP	mm	mm	%
1	GNA20	132	143	71
2	T150	102	245	62
3	T150	145	245	78
4	GNA20	102	245	61
5	GNA20	132	143	71
7	GNA20	76	143	81
8	GNA20	105	184	68
9	GNA20	76	143	82

ŁĄCZNIKI - BEZ ZŁ. NA DŁUG.

WĘZEL	PLYTKA	SZER.	DŁUG.	CSI
nr	TYP	mm	mm	%
1	GNA20	132	143	71
2	T150	102	245	62
3	T150	145	245	78
4	GNA20	102	245	61
5	GNA20	132	143	71
7	GNA20	76	143	81
8	GNA20	105	184	68
9	GNA20	76	143	82

ŁĄCZNIKI - BEZ ZŁ. NA DŁUG.

WĘZEL	PLYTKA	SZER.	DŁUG.	CSI
nr	TYP	mm	mm	%
1	GNA20	132	143	71
2	T150	102	245	62
3	T150	145	245	78
4	GNA20	102	245	61
5	GNA20	132	143	71
7	GNA20	76	143	81
8	GNA20	105	184	68
9	GNA20	76	143	82

ŁĄCZNIKI - BEZ ZŁ. NA DŁUG.

WĘZEL	PLYTKA	SZER.	DŁUG.	CSI
nr	TYP	mm	mm	%
1	GNA20	132	143	71
2	T150	102	245	62
3	T150	145	245	78
4	GNA20	102	245	61
5	GNA20	132	143	71
7	GNA20	76	143	81
8	GNA20	105	184	68
9	GNA20	76	143	82

ŁĄCZNIKI - BEZ ZŁ. NA DŁUG.

WĘZEL	PLYTKA	SZER.	DŁUG.	CSI
nr	TYP	mm	mm	%
1	GNA20	132	143	71
2	T150	102	245	62
3	T150	145	245	78
4	GNA20	102	245	61
5	GNA20	132	143	71
7	GNA20	76	143	81
8	GNA20	105	184	68
9	GNA20	76	143	82

ŁĄCZNIKI - BEZ ZŁ. NA DŁUG.

WĘZEL	PLYTKA	SZER.	DŁUG.	CSI
nr	TYP	mm	mm	%
1	GNA20	132	143	71
2	T150	102	245	62
3	T150	145	245	78
4	GNA20	102	245	61
5	GNA20	132	143	71
7	GNA20	76	143	81
8	GNA20	105	184	68
9	GNA20	76	143	82

ŁĄCZNIKI - BEZ ZŁ. NA DŁUG.

WĘZEL	PLYTKA	SZER.	DŁUG.	CSI
nr	TYP	mm	mm	%
1	GNA20	132	143	71
2	T150	102	245	62
3	T150	145	245	78
4	GNA20	102	245	61
5	GNA20	132	143	71
7	GNA20	76	143	81
8	GNA20	105	184	68
9	GNA20	76	143	82

ŁĄCZNIKI - BEZ ZŁ. NA DŁUG.

WĘZEL	PLYTKA	SZER.	DŁUG.	CSI
nr	TYP	mm	mm	%
1	GNA20	132	143	71
2	T150	102	245	62
3	T150	145	245	78
4	GNA20	102	245	61
5	GNA20	132	143	71
7	GNA20	76	143	81
8	GNA20	105	184	68
9	GNA20	76	143	82

ŁĄCZNIKI - BEZ ZŁ. NA DŁUG.

WĘZEL	PLYTKA	SZER.	DŁUG.	CSI
nr	TYP	mm	mm	%
1	GNA20	132	143	71
2	T150	102	245	62
3	T150	145	245	78
4	GNA20	102	245	61
5	GNA20	132	143	71
7	GNA20	76	143	81
8	GNA20	105	184	68
9	GNA20	76	143	82

ŁĄCZNIKI - BEZ ZŁ. NA DŁUG.

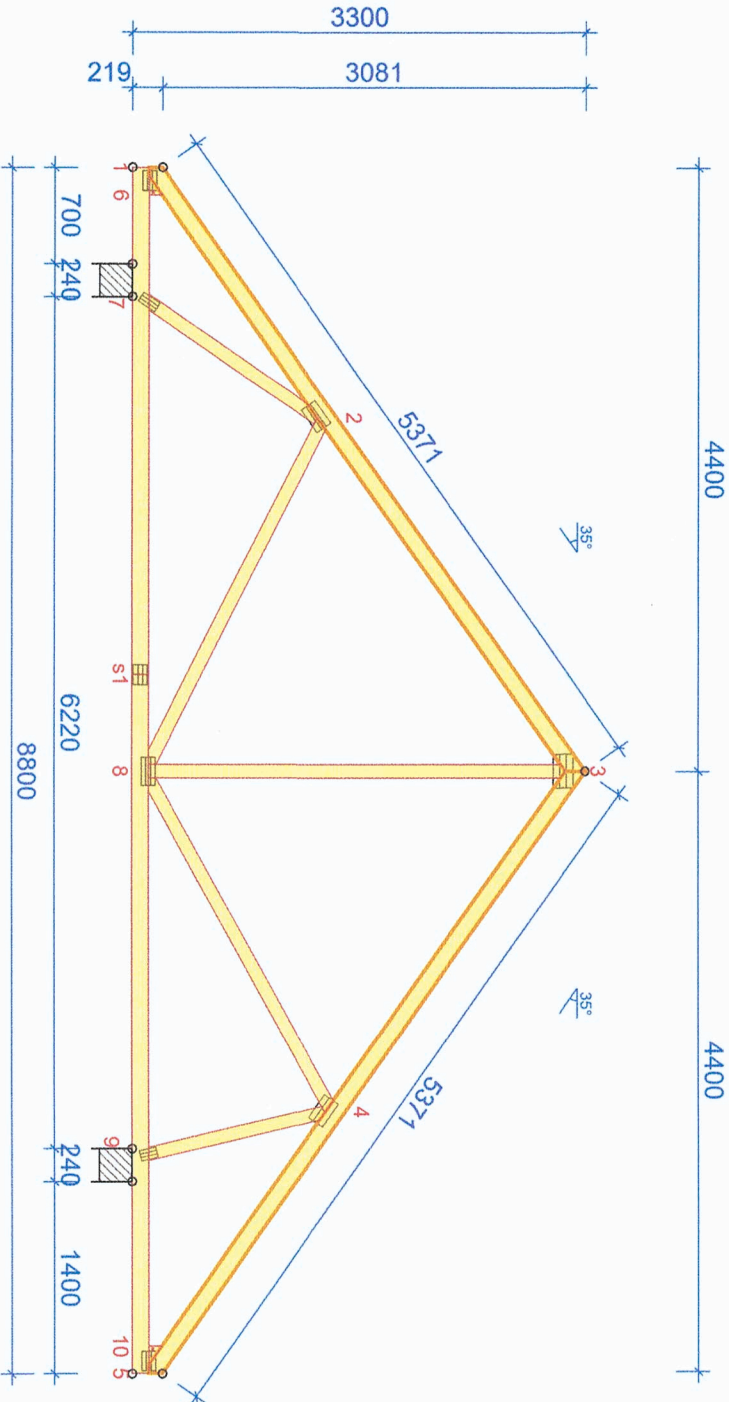
WĘZEL	PLYTKA	SZER.	DŁUG.	CSI
nr	TYP	mm	mm	%
1	GNA20	132	143	71
2	T150	102	245	62
3	T150	145	245	78
4	GNA20	102	245	61
5	GNA20	132	143	71
7	GNA20	76	143	81
8	GNA20	105	184	68
9	GNA20	76	143	82

ŁĄCZNIKI - BEZ ZŁ. NA DŁUG.

WĘZEL	PLYTKA	SZER.	DŁUG.	CSI
nr	TYP	mm	mm	%
1	GNA20	132	143	71
2	T150	102	245	62
3	T150	145	245	78
4	GNA20	102	245	61
5	GNA20	132	143	71
7	GNA20	76	143	81
8	GNA20	105	184	68
9	GNA20	76	143	82

ŁĄCZNIKI - BEZ ZŁ. NA DŁUG.

WĘZEL	PLYTKA	SZER.	DŁUG.	CSI
nr	TYP	mm	mm	%
1	GNA20	132	143	71
2	T150	102	245	62
3	T150	145	245	78
4	GNA20	102	245	61
5	GNA20	132	143	71
7	GNA20	76	143	81
8	GNA20	105	184	68
9	GNA20	76	143	



WYTYCZNE OGÓLNE	
KONSTRUKCJA ZOSTAŁA OBLICZONA PRZY UŻYCIU PROGRAMU KOMPUTEROWEGO "MITEK PAMIR", Lisiewicz Ilc. 3 - LICENSE: 4554 NORMA DO PROJEKTU: PN-EN 1995-1-1:2010 + NA PEŁNE REZULTATY OBLICZEŃ DOSTĘPNE NA WYDR. OBLICZEN	

USTAWIENIA OGÓLNE	
GRUBOŚĆ TARCICY (mm):	45
CIEŻAR WIĄZARA (kg/m²):	78
ROZSTAW WIĄZARÓW (mm):	1000
WSPÓŁCZYNNIK REDYSTRYBUCJI OBCIĄŻEŃ:	1,1
KLASA KONSEKWENCJI:	CC2
KLASA UŻYTKOWANIA:	2 = 65% <= WW < 85%
STĘŻENIA: ZOBACZ TABELĘ TARCICY	

OBCIĄŻENIA (N/m²)	
STREFA ŚNIEGOWA:	1
OBC. ŚNIEGIEM (Sk, 150 m n.p.m.):	700 N/m²
OBC. WIAŁTREM (qp(z)):	520 N/m²
OBC. ZMIENNE NA PASIE DOLNYM:	200
OBC. STAŁE NA DACHU:	900
OBC. STAŁE NA SUFICIE:	500
OBC. STAŁE NA SUFICIE WYSTAWIONYM:	200
DODANO CIEŻAR WŁASNY	

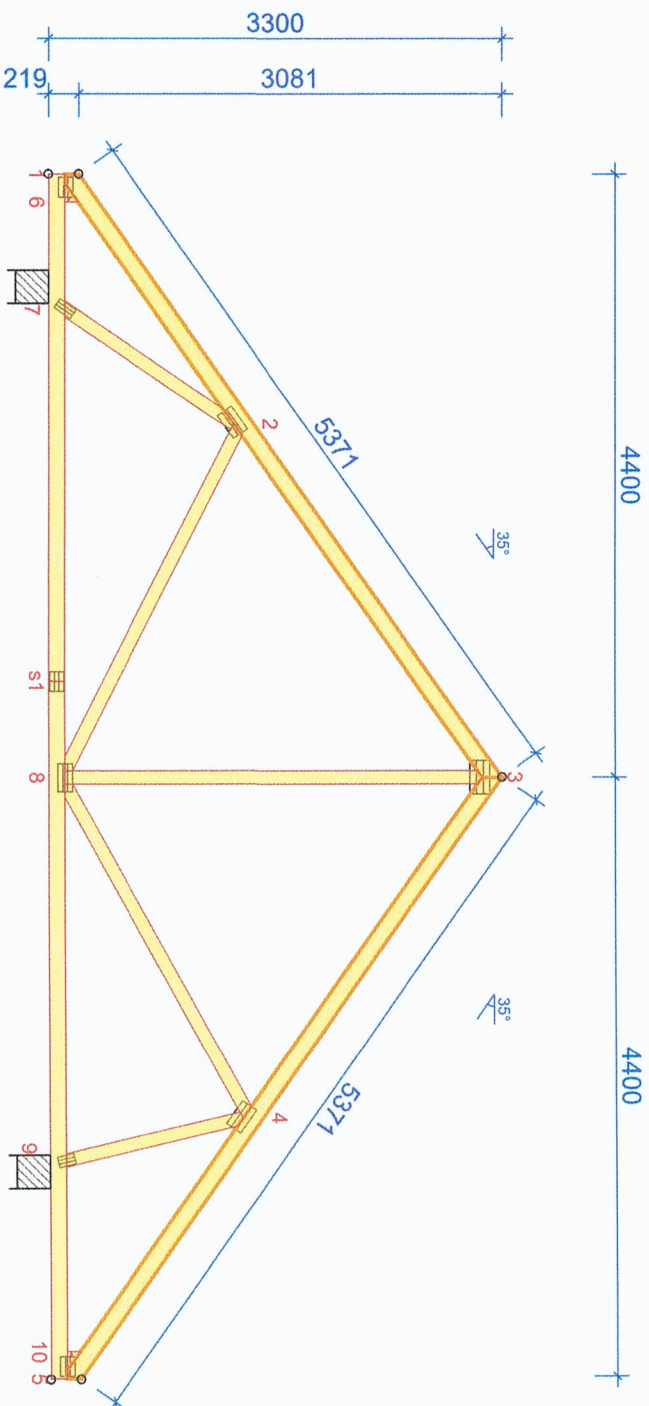
REAKCJE PODPOROWE (N) (SGN)						
WĘZEL	KIER.	KO S/D	KO S	KO K	KO K	KO CH
nr		MAX	MAX	MAX	MIN	MAX
7	POZ.	0	-	-2175	-	0
7	PION.	8459	10721	11211	4076	9046
9	PION.	10215	13072	13809	5352	10089
						81

MAX UGIĘCIE (mm) (SGU)			KO NR
WĘZEL	PION.	POZ.	
nr			
s1-7	12	0,2	1004;2;0;1;1 (Wfin)
2-3	10,3	6,1	1113;3;2 (Wfin)
3-4	8	-4,2	1113;23;2 (Wfin)
UGIĘCIA W INNYCH PUNKTACH - ZOBACZ WYDRUKI OBLICZEN			

TARCICA GRUBOŚĆ 45 mm				ŁĄCZNIKI - BEZ ZŁ. NA DŁUG.			
WIAZAR- OD - DO	WYSOKOŚĆ mm	KLASA	STĘŻENIE mm/szl.	CSI %	WĘZEL nr	PLYTKA TYP	SZER. mm
1-3	120	C24#K	720	67	1	GNA20	105
3-5	120	C24#K	720	66	2	T150	124
1-5	120	C24#K	3300	70	3	T150	145
2-7	95	C24#K	Brak	69	4	GNA20	124
2-8	95	C24#K	Brak	46	5	GNA20	105
3-8	95	C24#K	Brak	13	7	GNA20	76
4-8	95	C24#K	Brak	13	8	GNA20	105
4-9	95	C24#K	Brak	70	9	GNA20	122
1-6	95	C24#K		18			
5-10	95	C24#K		14			

TOLERANCJA POŁOŻENIA ŁĄCZNIKA: 8 mm				ŁĄCZNIKI - ZŁ. NA DŁUG.			
WĘZEL nr	PLYTKA TYP	SZER. mm	DŁUG. mm	CSI %	WĘZEL nr	PLYTKA TYP	SZER. mm
s1	T150	102	144	36			

Kancelaria podwójna Jelenin, St. Kopernia. Działki nr ew. 716 i 781 Obręb 0009 Jelenin gmina Żagań				Państwowe Gospodarstwo Leśne Lasy Państwowe Nadleśnictwo Szprotawa ul. Henrykowska 1A 67-300 Szprotawa			
WIAZAR PREFABRYKOWANY G2a wyniki obliczeń statycznych			Skala:		Branża: Projekt techniczny		
			1 : 55				
Nr uprawn.		Specjalność		Podpis		Data: 03.2024r.	
39/03IZg		Konstr.-Bud					
Projektant:		Inż. K. Nawojski					



WYTYCZNE OGÓLNE

KONSTRUKCJA ZOSTAŁA OBLICZONA PRZY UŻYCIU PROGRAMU KOMPUTEROWEGO "MITEK PAMIR",
Lisiewicz Ilc. 3. - LICENSE: 4554
NORMA DO PROJEKTU: PN-EN 1995-1-1:2010 + NA
PELNE REZULTATY OBLICZEN DOSTĘPNE NA WYDR.
OBLICZEN

USTAWIENIA OGÓLNE	
GRUBOŚĆ TARCICY (mm):	45
CIEŻAR WIĄZARA (kg/m²):	78
ROZSTAW WIĄZARÓW (mm):	950
WSPÓŁCZYNNIK REDYSTRYBUCJI OBCIĄŻEN:	1,1
KLASA KONSEKWENCJI:	CC2
KLASA UŻYTKOWANIA:	
STĘŻENIA: ZOBACZ TABELĘ TARCICY	2 = 65% <= WW < 85%

OBCIĄŻENIA (N/m ²)	1
STREFA ŚNIEGOWA:	
OBC. ŚNIEGIEM (Sk, 150 m n.p.m.):	700 N/m ²
OBC. WIA TREM (qp(z)):	520 N/m ²
OBC. ZMIENNE NA PASIE DOLNYM:	200
OBC. STAŁE NA DACHU:	900
OBC. STAŁE NA SUFICIE:	500
OBC. STAŁE NA SUFICIE WYSTAWIONYM:	200
DODANO CIĘŻAR WŁASNY	

REAKCJE PODPOROWE (N) (SGN)									
WZEL	KIER.	MO S/D	KO S	KO K	KO K	KO CH	P-SZER		
nr		MAX	MAX	MIN	MIN	MAX	mm		
7	POZ.	0	0	2068	-	0		51	
7	PION.	8061	10208	10674	3889	8669		51	
9	PION.	9734	12447	13147	5105	9632		74	

MAX UGIĘCIE (mm) (SGU)		
WIĘZEŁ	PION.	POZ.
nr		KO NR
s1-7	11.4	0.2
2-3	9.8	5.8
3-4	7.6	4
UGIĘCIA W INNYCH PUNKTACH - ZOBACZ WYDRUKI OBLICZEN		

TOLERANCJA POŁOŻENIA ŁACZNIKA: 8 mm

ŁĄCZNIKI - ŻŁ. NA DŁUG.				
WĘZEL	PLATYKA	SZER.	DŁUG.	CS
nr	typ	mm	mm	%
s1	T150	102	144	35

TARCICA					GRUBOŚĆ 45 mm		ŁĄCZNIKI - BEZ ZŁ. NA DŁUG.				
WIAZAR- OD - DO	WYSOKOŚĆ mm	KLASA	STĘŻENIE mm/szl.	CSI %	WĘZEL nr	PLYTKA TYP	SZER. mm	DŁUG. mm	CSI %		
1-3	120	C24##K	720	64	1	GNA20	105	143	68		
3-5	120	C24##K	720	62	2	T150	124	205	46		
1-5	120	C24##K	3300	67	3	T150	145	245	72		
2-7	95	C24##K	Brak	66	4	T150	124	205	57		
2-8	95	C24##K	Brak	43	5	GNA20	105	143	61		
3-8	95	C24##K	Brak	12	7	GNA20	76	143	70		
4-8	95	C24##K	Brak	12	8	GNA20	105	205	69		
4-9	95	C24##K	Brak	67	9	GNA20	76	122	80		
1-6	95	C24##K		17							
5-10	95	C24##K		13							

<p>Kancelaria podwojina Jelenin, St. Kopernia. Działki nr ew. 716 i 781 Obręb 0009 Jelenin gmina Żagań</p>		<p>Państwowe Gospodarstwo Leśne Lasy Państwowe Nadleśnictwo Szprotawa ul. Henrykowska 1A 67-300 Szprotawa</p>	
<p>WIAZAR PREFABRYKOWANY G2b wyniki obliczeń statycznych</p>		<p>Skala: 1 : 55</p>	<p>Branża: Projekt techniczny</p>
Projektant:	inż. K. Nawojcki	Nr uprawn.	Specjalność
		39/03/Zg	Konstr.-bud
		Podpis	Data: 03.2022